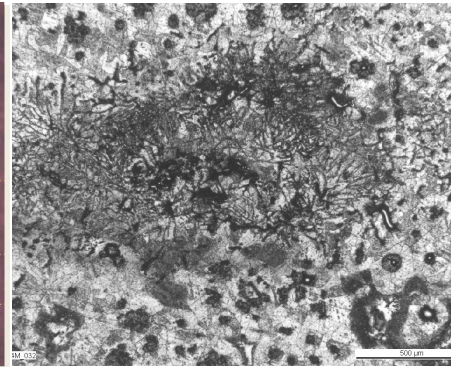
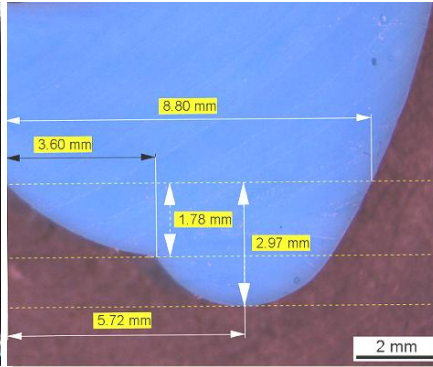


# Mobile Schadensanalyse. Die ambulante Prüfung durch unsere Fachleute.

LB Materialprüfung AG



## Die Replika hält die Oberflächenbeschaffenheit fest.

- Oft genügt ein Abdruck der gesäuberten Oberfläche, um einen Schaden bildlich darzustellen
- Für weitergehende Gefügeuntersuchungen wird die Oberfläche geschliffen, poliert, angeätzt und der Gefügeabdruck wird gemäss DIN54150 genommen. Der Vorgang dauert ca. eine Stunde.
- Unter dem mobilen Mikroskop wird das Gefüge untersucht. Schadensausmasse, Korngrössen, Rauigkeiten, Oberflächenprofile können quantifiziert werden.

## Mikroskopie noch vor Ort.

- Für Schadensuntersuchungen an fest verbauten oder sperrigen Bauteilen, wie Turbinen, Stahlverstreben oder Rohrleitungen
- Zur Gefügekontrolle nach Wärmeeinwirkung
- Zur Feststellung von Verschleisserscheinungen im Betrieb
- Zur Bestimmung der Restlebensdauer und Auswertung z.B. nach VGB-TW507
- Zur Bestimmung des Oberflächenprofils an schlecht zugänglichen Stellen, wie in Rillen oder Nuten
- **Mobile zerstörungsfreie Ergänzungsprüfungen, wie Magnetpulver-, Wirbelstrom-, Ultraschall- oder Eindringprüfung**

## Umfassende stationäre Untersuchungen im akkreditierten Prüflabor.

- Chemische Analysen metallischer Werkstoffe
- Mechanische Prüfverfahren
- Zerstörungsfreie Prüfverfahren
- Metallographie



Wenn Sie mehr über unsere Materialprüfung erfahren möchten, stellen wir Ihnen gerne unsere Infobroschüre zu.



# LB

LB Materialprüfung AG  
Industriestrasse 164  
8957 Spreitenbach

materialpruefung@lb-log.ch  
www.materialpruefungen.ch

Telefon +41 56 204 45 80  
Telefax +41 56 204 45 81

Ein Unternehmen der  
Holding LB Logistikbetriebe AG