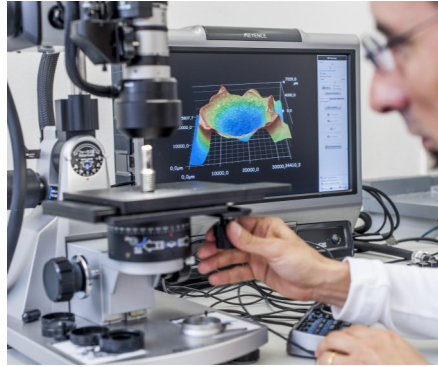


# Experte und Prüflabor gehen Partnerschaft ein

LB Materialprüfung AG



## Schadens-Untersuchungen mit partnerschaftlicher Fachkompetenz von Prüflabor & Experte

### LB Materialprüfung AG

Vielfältige Prüfmethoden unter einem Dach im akkreditierten Prüflabor nach ISO 17025:

- Chemische Analysen metallischer Werkstoffe
- Mechanische Prüfverfahren
- Zerstörungsfreie Prüfverfahren
- Metallurgische Untersuchungen
- REM/ EDX- Untersuchungen
- Eigene Werkstatt für die Bauteilerlegung, Probenentnahme und Probenherstellung
- Sitz in Baden



### MOOR SchadensManagement GmbH

Umfassende Untersuchung von Schadensfällen dank fundiertem Fachwissen in technischer Mechanik, Werkstofftechnik, Schadensmechanismen und systematischer Schadensanalyse

- Erstellen von Gutachten
- Ableiten von Massnahmen zum Vermeiden von Schäden
- Systematisches Verbessern von Produkten
- Zertifiziert als Gerichtsexperte gemäss Norm SEC 01.1
- Mitglied von SWISS EXPERTS Schweizerische Kammer technischer und wissenschaftlicher Gerichtsexperten
- Sitz im KUNZAREAL in Windisch

**MOOR**  
SchadensManagement  
Das Kompetenzzentrum für Schadensanalysen

LB Materialprüfung AG  
Haselstrasse 18  
5400 Baden

materialpruefung@lb-log.ch  
www.materialpruefungen.ch

Telefon +41 56 204 45 80  
Telefax +41 56 204 45 81

Ein Unternehmen der  
Holding LB Logistikbetriebe AG